



## Agrarspeicher | Korneuburg

PV-Anlage

Die Errichtung einer großen Photovoltaikanlage auf den Dächern des Agrarspeichers in Korneuburg sorgt nun für mehr Energieeffizienz und mehr Nachhaltigkeit im Betrieb, dank natürlicher Sonnenenergie auf einer Fläche von 700 m<sup>2</sup>.



## Burgtheater | Wien

öffentlicher Bau

Jeder kennt es, jeder hat es schon einmal gesehen und jeder weiß um die historische Bedeutsamkeit des Bauwerks Bescheid. Wir aber durften dem von Gottfried Semper und Karl Freiherr von Hasenauer im Stil der italienischen Hochrenaissance geschaffenen Prunkbau unseren ganz persönlichen Stempel aufdrücken. Das haben wir getan, wenn auch dezent. Denn „dezent“ war die Aufgabe. Sehr sanft wurde Hand angelegt um eine Absturzsicherung auf den zum Rathaus gewandten Hauptbalkonen zu kreieren.

## Einfamilienhaus M | Klosterneuburg

Neubau

Der monolithische Baukörper, dessen Ausdrucksstärke durch seine Homogenität geprägt ist, ist vom äußeren Erscheinungsbild durch und durch klar strukturiert und definiert. Schöne und klare Linien formen das Gebäude und schaffen so einen perfekt zusammenspielenden Gesamtcharakter.



## BioTop | Weidling

Erweiterung

Es war die notwendige Entscheidung aus dem derzeitigen Platzmangel durch gezielte planerische und umbautechnische Maßnahmen für den marktführenden Systemanbieter mehr und besser nutzbare Fläche für die Produktionsstätte hervorzubringen.



## Volksoper | Wien

öffentlicher Bau

Selbst haben wir den Pinsel zwar nicht angelegt, es hat uns aber eine unheimlich große Freude bereitet, bei dem Vorhaben die Volksoper in ein neues Gewand zu stecken, uns um die bautechnischen und baurechtlichen Angelegenheiten zu kümmern.



## Einfamilienhaus C | Klosterneuburg

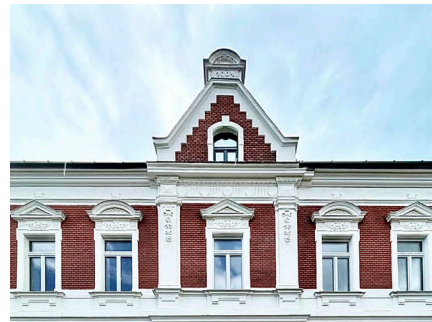
Neubau

Ein minimalistisches, in einem unterirdischen und drei oberirdischen Geschossen gegliedertes Einfamilienhaus, dessen kubische Formen und elegante Auskragungen sich in die Umgebung sanft einfügen, wurde Ende 2020 fertiggestellt. Die kontrastierende Fassade zwischen schlichten weiß verputzten Elementen und unregelmäßig gegliederten Farbtönen, im Einklang mit Sichtbetonelementen im Außenbereich verleihen dem Bauwerk ein skulpturales Äußeres.

## Wohnhaus P | Purkersdorf

Sanierung

Im Herzen Purkersdorf wurden zwei, in jeder Hinsicht höchsten Ansprüchen erfüllende, Wohngebäude fertig gestellt. Ohne den ursprünglichen Charakter der Häuser zu gefährden, wurde durch gezielte und sanftmütige Eingriffe dessen Inneres revitalisiert und das Dachgeschoß ausgebaut. Dabei trifft moderne Architektur auf historischen Bestand und verbindet so alte und neue Bauqualität auf zeitgemäße und einfühlsame Art.



## Kindergarten | Kritzendorf

Neubau

Unser Ziel war es einen Kindergarten zu planen indem sich jedes Kind sofort wohlfühlt. Deshalb spielte für uns die Naturverbundenheit bei der Gestaltung eine große Rolle. Freundlich, lebendig, einladend - diese Worte beschreiben die gelbe Fassade des neuen Kindergartens treffend.





Architekt  
DI Norbert **Berger**



Architekt  
DI Wolfhard **Lenz**



BERGER LENZ Architekten ZT GmbH  
DI Norbert Berger  
DI Wolfhard Lenz  
Ziviltechniker  
office @berger-lenz.at

Kierlinger Straße 43  
3400 Klosterneuburg  
t: 02243 28 684  
f: 02243 28 684 - 50

Zweigniederlassung:  
Mayssengasse 25/3  
1170 Wien  
t: 01 321 0015